

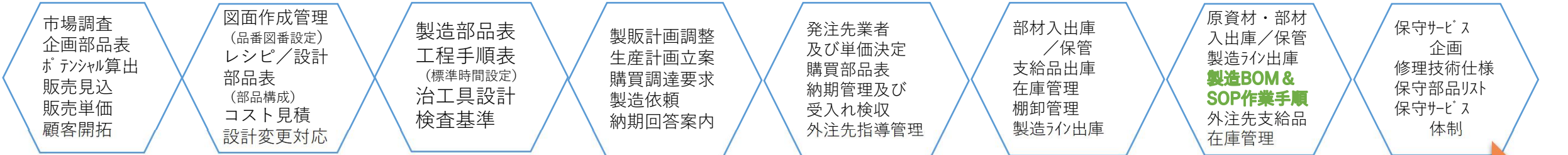
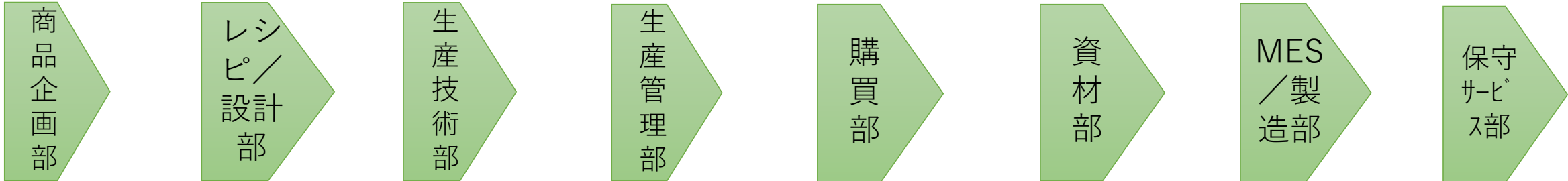
# 製造業を形成する基本的業務とレシピ／部品情報の統合化ーI

**顧 客**

営業部  
販売計画  
顧客管理  
受注対応  
クレーム対応

人事／労務  
財務会計  
原価管理  
社内情報処理  
設備保全

品質管理部      製造業に於ける業務プロセスと各部門の主な役割      総務部

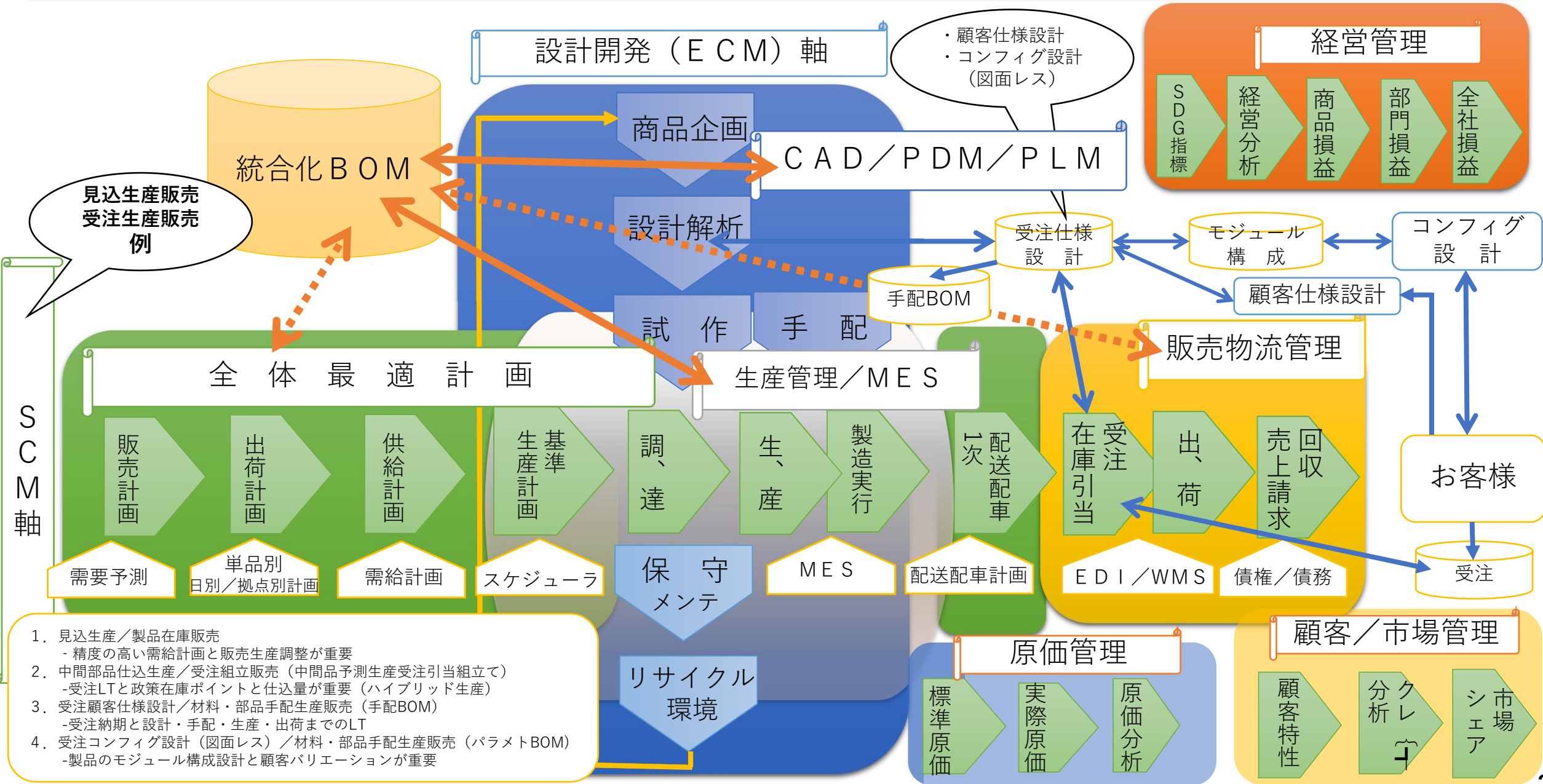


上流部門から下流部門に至るBOM情報の用途別利活用の実現

BOM情報に業務の機能が表現

企画BOM／設計BOM／購買BOM／製造BOM (SOP含む) ／保守BOMの統合化BOMの誕生

# ITアプリによる業務基盤プラットフォーム（あるべき姿）ーII



見込生産販売  
受注生産販売  
例

顧客仕様設計  
・コンフィグ設計  
(図面レス)

SCM 軸

- 見込生産/製品在庫販売  
- 精度の高い需給計画と販売生産調整が重要
- 中間部品仕込生産/受注組立販売 (中間品予測生産受注引当組立て)  
- 受注LTと政策在庫ポイントと仕込量が重要 (ハイブリッド生産)
- 受注顧客仕様設計/材料・部品手配生産販売 (手配BOM)  
- 受注納期と設計・手配・生産・出荷までのLT
- 受注コンフィグ設計 (図面レス) / 材料・部品手配生産販売 (パラメトBOM)  
- 製品のモジュール構成設計と顧客バリエーションが重要